

Wingster Waldzoo

Am Olymp 1
21789 Wingst

Tel: +49 4778 255

info@wingster-waldzoo.de
<https://wingster-waldzoo.de>

Informationen für Menschen mit Hörbehinderung und gehörlose Menschen

Die Informationen zur Barrierefreiheit wurden am 3. April 2025 im Rahmen des Systems "Reisen für Alle" erhoben.

Detailinformationen zu Treppen, Aufzügen / Treppenliften, Rampen, Automaten und speziellen Türen auf dem Weg zu einzelnen Bereichen finden Sie in der entsprechenden Kategorie.

Fotos zur Einrichtung



Wingster Waldzoo

©Guido Frank



Zoo in der Wingst

Zoo Wingst

Parken



Parken

©Guido Frank

Parkplatz



Parkplatz

©Guido Frank

Es ist ein Parkplatz vorhanden.

Es ist mindestens 1 Parkplatz für Menschen mit Behinderung vorhanden.

Es gibt 1 Stellplatz/-plätze für Menschen mit Behinderung.

Stellplatzbreite: 350 cm

Stellplatzlänge: 500 cm

Entfernung des Stellplatzes/der Stellplätze für Menschen mit Behinderung zum Eingangsbereich: 20 m

Der Stellplatz / die Stellplätze für Menschen mit Behinderung ist/sind gekennzeichnet.

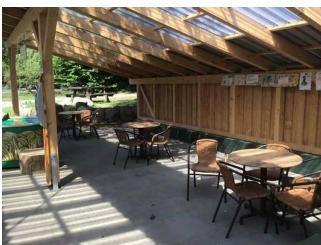
Zoo Cafe



Zoo Café

©Guido Frank

Außergastronomie cafe



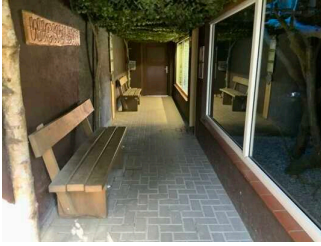
Außergastronomie
cafe

©Guido Frank

Es sind Tische vorhanden, an denen keine Gegenstände das Gesichtsfeld bzw. den Blickkontakt mit dem gegenüber Sitzenden stören.

Es gibt eine Speise-/Getränkekarte.

Tierhäuser



Tierhäuser

©Guido Frank

Tropenhaus



Tropenhaus

©Guido Frank



Tropenhaus

©Guido Frank

Tiergehege



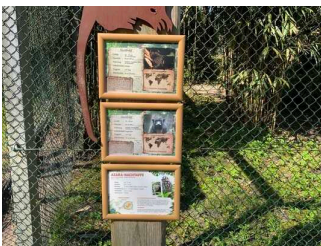
Tiergehege

©Guido Frank



Tiergehege

©Guido Frank



Tiergehege

©Guido Frank

Station/Objekt/Exponat außen

Zoo Wingst (1-34)



Zoo Wingst (1-34)

©Guido Frank



Zoo Wingst (1-34)

©Guido Frank



Zoo Wingst (1-34)

©Guido Frank

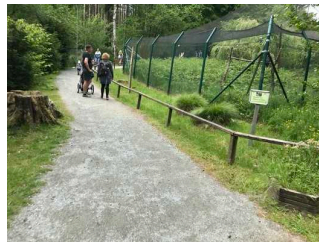
Die Exponate sind gut ausgeleuchtet.

Zoo Wingst (Wolf- und Bärenwald)



Zoo Wingst (Wolf- und Bärenwald)

©Guido Frank



Zoo Wingst (Wolf- und Bärenwald)

©Guido Frank



Zoo Wingst (Wolf- und Bärenwald)

©Guido Frank

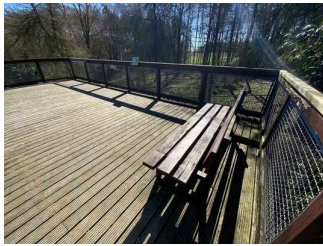


Zoo Wingst (Wolf- und Bärenwald)

©Guido Frank

Die Exponate sind gut ausgeleuchtet.

Aussichtsplattform



Aussichtsplattform

©Guido Frank



Aussichtsplattform

©Guido Frank

Aussichtsplattform bei den Makaken nur über 14 Stufen a 16 cm zu erreichen. Jedoch ist das Gehege und somit die Tiere auch ohne die Plattform einsehbar.

Kiosk



Kiosk

©Guido Frank

Außergastronomie Kiosk



Außergastronomie Kiosk

©Guido Frank



Außergastronomie Kiosk

©Guido Frank

Es sind Tische vorhanden, an denen keine Gegenstände das Gesichtsfeld bzw. den Blickkontakt mit dem gegenüber Sitzenden stören.

Es gibt eine Speise-/Getränkarte.

Führungen

Führung

Es werden Führungen für Menschen mit Hörbehinderung angeboten.

Die Gästeführer sind so ausgebildet, dass Menschen mit Hörbehinderung an jeder Führung teilnehmen können.

Es ist eine Voranmeldung für die Führung notwendig.

Hilfsmittel



Hilfsmittel

©Guido Frank

Alarm/Hilfsmittel

Es gibt keinen Alarm.

Es werden Hilfsmittel angeboten.

Andere Hilfsmittel,

Andere angebotene Hilfsmittel: Bollerwagen