

Wingster Waldzoo

Am Olymp 1
21789 Wingst

Tel: +49 4778 255

info@wingster-waldzoo.de
<https://wingster-waldzoo.de>

Informationen für Gäste mit kognitiven Beeinträchtigungen

Die Informationen zur Barrierefreiheit wurden am 3. April 2025 im Rahmen des Systems "Reisen für Alle" erhoben.

Fotos zur Einrichtung



Wingster Waldzoo

©Guido Frank



Zoo in der Wingst

Zoo Wingst

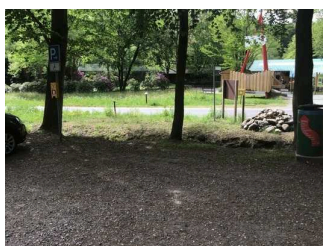
Parken



Parken

©Guido Frank

Parkplatz



Parkplatz

©Guido Frank

Es ist ein Parkplatz vorhanden.

Es ist mindestens 1 Parkplatz für Menschen mit Behinderung vorhanden.

Es gibt 1 Stellplatz/-plätze für Menschen mit Behinderung.

Stellplatzbreite: 350 cm

Stellplatzlänge: 500 cm

Entfernung des Stellplatzes/der Stellplätze für Menschen mit Behinderung zum Eingangsbereich: 20 m

Der Stellplatz / die Stellplätze für Menschen mit Behinderung ist/sind gekennzeichnet.

Weg vom Parkplatz zum Eingang



Weg vom Parkplatz
zum Eingang

©Guido Frank

Das Ziel des Weges ist in Sichtweite.

Eingang



Eingang

©Guido Frank

Eingangsbereich



Eingangsbereich

©Guido Frank

Name bzw. Logo des Betriebes/der Einrichtung sind von außen klar erkennbar.

Weg vom Parkplatz zum Eingang



Weg vom Parkplatz
zum Eingang

©Guido Frank

Das Ziel des Weges ist in Sichtweite.

Kasse / Ticketschalter



Kasse / Ticketschalter

©Guido Frank

Kasse



Kasse

©Guido Frank

Der Schalter/Tresen/die Kasse ist von der Eingangstür aus direkt sichtbar.

Weg vom Parkplatz zum Eingang



Weg vom Parkplatz
zum Eingang

©Guido Frank

Das Ziel des Weges ist in Sichtweite.

Zoo Cafe



Zoo Café

©Guido Frank

Tresen Zoo Café



Tresen Zoo Café

©Guido Frank

Der Schalter/Tresen/die Kasse ist von der Eingangstür aus direkt sichtbar.

Außengastronomie cafe



Außengastronomie
cafe

©Guido Frank

Es gibt eine Speise-/Getränkemenukarte.

Es ist keine Speisekarte mit Bildern vorhanden und die Speisen werden nicht sichtbar präsentiert.

Es gibt Selbstbedienung, d.h. Speisen/Getränke werden ausgegeben und müssen abgeholt werden.

Weg von der Kasse zum Kiosk und WC

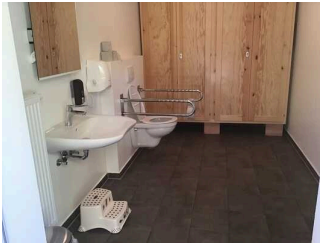


Weg von der Kasse
zum Kiosk und WC

©Guido Frank

Das Ziel des Weges ist in Sichtweite. Es gibt ein unterbrechungsfreies Wegeleitsystem.

Öffentliches WC



Öffentliches WC

©Guido Frank

Weg von der Kasse zum Kiosk und WC



Weg von der Kasse
zum Kiosk und WC

©Guido Frank

Das Ziel des Weges ist in Sichtweite. Es gibt ein unterbrechungsfreies Wegeleitsystem.

Hauptwege



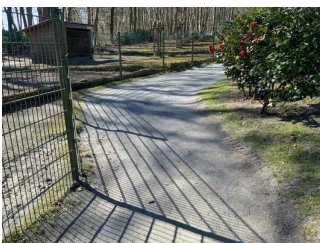
Hauptwege

©Guido Frank



Hauptwege

©Guido Frank



Hauptwege

©Guido Frank

Weg außen

Rundweg



Rundweg

©Guido Frank



Rundweg

©Guido Frank



Rundweg

©Guido Frank



Rundweg

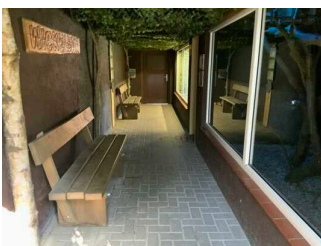
©Guido Frank

Es gibt ein unterbrechungsfreies Wegeleitsystem.

Wege im Bären- und Wolfswald

Weder ist das Ziel des Weges in Sichtweite, noch gibt es ein unterbrechungsfreies Wegeleitsystem oder Wegezeichen in sichtbarem Abstand.

Tierhäuser



Tierhäuser

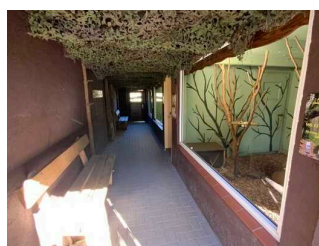
©Guido Frank

Tropenhaus



Tropenhaus

©Guido Frank



Tropenhaus

©Guido Frank

Rundweg



Rundweg

©Guido Frank



Rundweg

©Guido Frank



Rundweg

©Guido Frank



Rundweg

©Guido Frank

Es gibt ein unterbrechungsfreies Wegeleitsystem.

Wege durch das Tropenhaus



Wege durch das Tropenhaus

©Guido Frank

Länge des Flurs/Weges/Ganges: 30 m

Das Ziel des Weges ist in Sichtweite.

Tiergehege



Tiergehege

©Guido Frank



Tiergehege

©Guido Frank



Tiergehege

©Guido Frank

Station/Objekt/Exponat außen

Zoo Wingst (1-34)



Zoo Wingst (1-34)

©Guido Frank



Zoo Wingst (1-34)

©Guido Frank



Zoo Wingst (1-34)

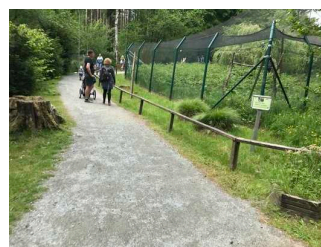
©Guido Frank

Zoo Wingst (Wolf- und Bärenwald)



Zoo Wingst (Wolf- und Bärenwald)

©Guido Frank



Zoo Wingst (Wolf- und Bärenwald)

©Guido Frank



Zoo Wingst (Wolf- und Bärenwald)

©Guido Frank



Zoo Wingst (Wolf- und Bärenwald)

©Guido Frank

Weg außen

Rundweg



Rundweg

©Guido Frank



Rundweg

©Guido Frank



Rundweg

©Guido Frank



Rundweg

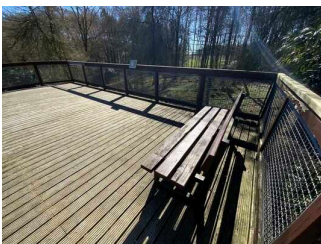
©Guido Frank

Es gibt ein unterbrechungsfreies Wegeleitsystem.

Wege im Bären- und Wolfswald

Weder ist das Ziel des Weges in Sichtweite, noch gibt es ein unterbrechungsfreies Wegeleitsystem oder Wegezeichen in sichtbarem Abstand.

Aussichtsplattform



Aussichtsplattform

©Guido Frank



Aussichtsplattform

©Guido Frank

Aussichtsplattform bei den Makaken nur über 14 Stufen a 16 cm zu erreichen. Jedoch ist das Gehege und somit die Tiere auch ohne die Plattform einsehbar.

Kiosk



Kiosk

©Guido Frank

Tresen Ausgabe



Tresen Ausgabe

©Guido Frank

Der Schalter/Tresen/die Kasse ist von der Eingangstür aus direkt sichtbar.

Außengastronomie Kiosk



Außengastronomie Kiosk

©Guido Frank



Außengastronomie Kiosk

©Guido Frank

Es gibt eine Speise-/Getränkemkarte.

Es ist keine Speisekarte mit Bildern vorhanden und die Speisen werden nicht sichtbar präsentiert.

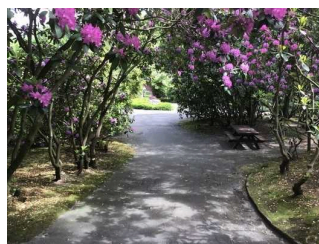
Es gibt Selbstbedienung, d.h. Speisen/Getränke werden ausgegeben und müssen abgeholt werden.

Rundweg



Rundweg

©Guido Frank



Rundweg

©Guido Frank



Rundweg

©Guido Frank



Rundweg

©Guido Frank

Es gibt ein unterbrechungsfreies Wegeleitsystem.

Spielplatz



Spielplatz

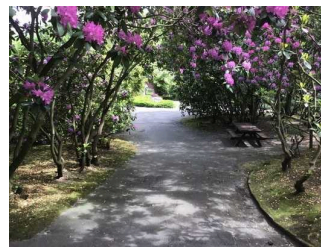
©Guido Frank

Rundweg



Rundweg

©Guido Frank



Rundweg

©Guido Frank



Rundweg

©Guido Frank



Rundweg

©Guido Frank

Es gibt ein unterbrechungsfreies Wegeleitsystem.

Führungen

Führung

Es werden Führungen für Menschen mit kognitiven Beeinträchtigungen angeboten.

Die Gästeführer sind so ausgebildet, dass Menschen mit kognitiven Beeinträchtigungen an jeder Führung teilnehmen können.

Es ist eine Voranmeldung für die Führung notwendig.

Hilfsmittel



Hilfsmittel

©Guido Frank

Alarm/Hilfsmittel

Es werden Hilfsmittel angeboten.

Andere Hilfsmittel,

Andere angebotene Hilfsmittel: Bollerwagen

Bedienelemente / Leitsystem



Bedienelemente /
Leitsystem

©Guido Frank



Bedienelemente /
Leitsystem

©Guido Frank

visuell taktile Gestaltung



Mantelbogen visuell
taktile Gestaltung

©Guido Frank
