

## Wingster Waldzoo

Am Olymp 1  
21789 Wingst

Tel: +49 4778 255

info@wingster-waldzoo.de  
<https://wingster-waldzoo.de>

## Informationen für Menschen mit Gehbehinderung und Rollstuhlfahrer

Die Informationen zur Barrierefreiheit wurden am 3. April 2025 im Rahmen des Systems "Reisen für Alle" erhoben.

Detailinformationen zu Treppen, Aufzügen / Treppenliften, Rampen, Automaten und speziellen Türen auf dem Weg zu einzelnen Bereichen finden Sie in der entsprechenden Kategorie.

## Fotos zur Einrichtung

---



Wingster Waldzoo

©Guido Frank



Zoo in der Wingst

Zoo Wingst

---

## Parken

---



Parken

©Guido Frank

---

# Parkplatz

---



Parkplatz

©Guido Frank

---

Es ist ein Parkplatz vorhanden.

Es ist mindestens 1 Parkplatz für Menschen mit Behinderung vorhanden.

Es gibt 1 Stellplatz/-plätze für Menschen mit Behinderung.

Stellplatzbreite: 350 cm

Stellplatzlänge: 500 cm

Der Parkplatz ist von der Oberflächenbeschaffenheit her nicht erschütterungsarm und leicht begeh- und befahrbar (z.B. Asphalt, engfugige Platten, etc.).

Entfernung des Stellplatzes/der Stellplätze für Menschen mit Behinderung zum Eingangsbereich: 20 m

Der Stellplatz / die Stellplätze für Menschen mit Behinderung ist/sind gekennzeichnet.

## Weg vom Parkplatz zum Eingang

---



Weg vom Parkplatz  
zum Eingang

©Guido Frank

---

Breite des Weges: 300 cm

Länge des Weges: 20 m

Der Weg ist von der Oberflächenbeschaffenheit her nicht erschütterungsarm und leicht begeh- und befahrbar (z.B. Asphalt, engfugige Platten, etc.).

Maximale Längsneigung des Weges: 5 %

Maximale Längsneigung über eine Strecke von 2 m.

# Eingang

---



Eingang

©Guido Frank

---

# Eingangsbereich

---



Eingangsbereich

©Guido Frank

---

Der Eingang / Zugang ins Gebäude ist stufenlos möglich.

Eingangstür

Lichte Breite des Durchgangs: 117 cm

Art der Tür: Einflügel

Die Tür wird durch eine Servicekraft geöffnet.

BREITE der kleineren Bewegungsfläche vor/hinter der Tür: 250 cm

TIEFE der kleineren Bewegungsfläche vor/hinter der Tür: 300 cm

Höhe der Türschwelle: 0 cm

---

# Weg vom Parkplatz zum Eingang

---



Weg vom Parkplatz  
zum Eingang

©Guido Frank

---

Breite des Weges: 300 cm

Länge des Weges: 20 m

---

Der Weg ist von der Oberflächenbeschaffenheit her nicht erschütterungsarm und leicht begeh- und befahrbar (z.B. Asphalt, engfugige Platten, etc.).

Maximale Längsneigung des Weges: 5 %

Maximale Längsneigung über eine Strecke von 2 m.

## Kasse / Ticketschalter

---



Kasse / Ticketschalter

©Guido Frank

---

## Kasse

---



Kasse

©Guido Frank

---

BREITE der Bewegungsfläche vor dem Schalter/Tresen/der Kasse: 300 cm

TIEFE der Bewegungsfläche vor dem Schalter/Tresen/der Kasse: 300 cm

Der Schalter/Tresen/die Kasse ist an der höchsten Stelle 97 cm hoch.

Der Schalter/Tresen/die Kasse ist an der niedrigsten Stelle 97 cm hoch.

Es ist eine andere, gleichwertige Kommunikationsmöglichkeit im Sitzen vorhanden.

Es ist ein Kassendurchgang vorhanden.

Der Kassendurchgang ist 113 cm breit.

---

## Weg vom Parkplatz zum Eingang

---



Weg vom Parkplatz  
zum Eingang

©Guido Frank

---

Breite des Weges: 300 cm

Länge des Weges: 20 m

Der Weg ist von der Oberflächenbeschaffenheit her nicht erschütterungsarm und leicht begeh- und befahrbar (z.B. Asphalt, engfugige Platten, etc.).

Maximale Längsneigung des Weges: 5 %

Maximale Längsneigung über eine Strecke von 2 m.

## Zoo Cafe

---



Zoo Café

©Guido Frank

---

## Tresen Zoo Café

---



Tresen Zoo Café

©Guido Frank

---

BREITE der Bewegungsfläche vor dem Schalter/Tresen/der Kasse: 300 cm

TIEFE der Bewegungsfläche vor dem Schalter/Tresen/der Kasse: 300 cm

Der Schalter/Tresen/die Kasse ist an der höchsten Stelle 97 cm hoch.

Der Schalter/Tresen/die Kasse ist an der niedrigsten Stelle 97 cm hoch.

Es ist eine andere, gleichwertige Kommunikationsmöglichkeit im Sitzen vorhanden.

## Außengastronomie cafe

---



Außengastronomie  
cafe

©Guido Frank

---

Der Weg / die Fläche ist von der Oberflächenbeschaffenheit her erschütterungsarm und leicht begeh- und befahrbar (z.B. Asphalt, engfugige Platten, etc.).

Die Fläche der Außengastronomie ist etwa 6 m x 8 m groß (Tiefe x Breite).

Der schmalste Durchgang in der Außengastronomie ist 200 cm breit.

Es sind unterfahrbare Tische (Maximalhöhe 80 cm, Unterfahrbarkeit in einer Höhe von 67 cm und einer Tiefe von 30 cm) vorhanden.

Es sind 5 unterfahrbare Tische (Maximalhöhe 80 cm, Unterfahrbarkeit in einer Höhe von 67 cm mit einer Tiefe von mind. 30 cm) vorhanden.

Es gibt Selbstbedienung, d.h. Speisen/Getränke werden ausgegeben und müssen abgeholt werden.

## Weg von der Kasse zum Kiosk und WC

---



Weg von der Kasse  
zum Kiosk und WC

©Guido Frank

---

Breite des Weges: 300 cm

Länge des Weges: 10 m

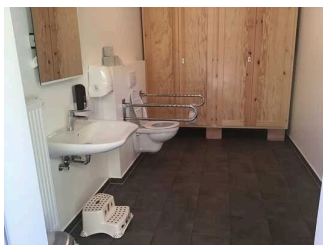
Der Weg ist von der Oberflächenbeschaffenheit her erschütterungsarm und leicht begeh- und befahrbar (z.B. Asphalt, engfugige Platten, etc.).

Maximale Längsneigung des Weges: 0 %

Maximale Längsneigung über eine Strecke von 0 m.

## Öffentliches WC

---



Öffentliches WC

©Guido Frank

# Öffentliches WC

---



Öffentliches WC

©Guido Frank



Öffentliches WC

©Guido Frank

---

## Tür zum öffentlichen WC

Lichte Breite des Durchgangs: 103 cm

Art der Tür: Einflügel

Die Tür wird mit eigenem Kraftaufwand geöffnet.

Die kleinere Bewegungsfläche vor/hinter der Tür ist 166 cm tief und 335 cm breit.

Höhe der Türschwelle: 2 cm

Die Tür öffnet nach außen.

Die WC-Tür ist ohne Schlüssel zu öffnen.

## WC

Es ist ein Unisex-WC vorhanden.

Es ist ein WC für Menschen mit Behinderung vorhanden.

Tiefe der WC-Schüssel: 55 cm

BREITE der Bewegungsfläche LINKS neben dem WC: 90 cm

TIEFE der Bewegungsfläche LINKS neben dem WC: 55 cm

BREITE der Bewegungsfläche RECHTS neben dem WC: 86 cm

TIEFE der Bewegungsfläche RECHTS neben dem WC: 55 cm

BREITE der Bewegungsfläche vor dem WC: 335 cm

TIEFE der Bewegungsfläche vor dem WC: 151 cm

Höhe des Toilettensitzes: 54 cm

Es ist ein Haltegriff links vom WC vorhanden.

Höhe des linken Haltegriffes: 84 cm

Länge des linken Haltegriffes: 83 cm

Der Haltegriff links vom WC ist hochklappbar.

Es ist ein Haltegriff rechts vom WC vorhanden.

Höhe des rechten Haltegriffes: 84 cm

Länge des rechten Haltegriffes: 83 cm

Der Haltegriff rechts vom WC ist hochklappbar.

Es sind links und rechts vom WC Haltegriffe vorhanden.

Der Abstand zwischen dem linken und dem rechten Haltegriff beträgt 70 cm.

### Waschbecken

BREITE der Bewegungsfläche vor dem Waschbecken: 335 cm

TIEFE der Bewegungsfläche vor dem Waschbecken: 165 cm

Höhe des Waschbeckens (Oberkante vorne): 85 cm

Das Waschbecken ist unterfahrbar in einer Höhe von 67 cm und einer Tiefe von mindestens 30 cm.

Der Spiegel ist im Stehen und Sitzen einsehbar.

## Weg von der Kasse zum Kiosk und WC

---



Weg von der Kasse  
zum Kiosk und WC

©Guido Frank

Breite des Weges: 300 cm

Länge des Weges: 10 m

Der Weg ist von der Oberflächenbeschaffenheit her erschütterungsarm und leicht begeh- und befahrbar (z.B. Asphalt, engfugige Platten, etc.).

Maximale Längsneigung des Weges: 0 %

Maximale Längsneigung über eine Strecke von 0 m.

## Hauptwege

---



Hauptwege

©Guido Frank



Hauptwege

©Guido Frank



## Hauptwege

©Guido Frank

---

## Weg außen

### Rundweg



#### Rundweg

©Guido Frank



#### Rundweg

©Guido Frank



#### Rundweg

©Guido Frank



#### Rundweg

©Guido Frank

---

Breite des Weges: 250 cm

Länge des Weges: 800 m

Der Weg ist von der Oberflächenbeschaffenheit her erschütterungsarm und leicht begeh- und befahrbar (z.B. Asphalt, engfugige Platten, etc.).

Maximale Längsneigung des Weges: 7 %

Maximale Längsneigung über eine Strecke von 10 m.

## Wege im Bären- und Wolfswald

Breite des Weges: 210 cm

Länge des Weges: 250 m

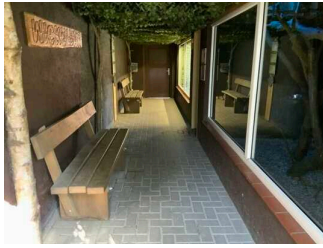
Der Weg ist von der Oberflächenbeschaffenheit her nicht erschütterungsarm und leicht begeh- und befahrbar (z.B. Asphalt, engfugige Platten, etc.).

Maximale Längsneigung des Weges: 18 %

Maximale Längsneigung über eine Strecke von 10 m.

# Tierhäuser

---



Tierhäuser

©Guido Frank

---

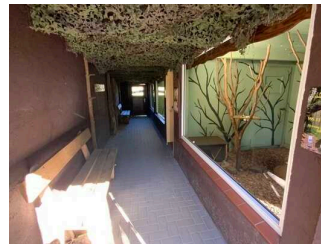
# Tropenhaus

---



Tropenhaus

©Guido Frank



Tropenhaus

©Guido Frank

---

## Tür zum Ausstellungsraum

Lichte Breite des Durchgangs: 92 cm

Art der Tür: Einflügel

Die Tür wird mit eigenem Kraftaufwand geöffnet.

BREITE der kleineren Bewegungsfläche vor/hinter der Tür: 114 cm

TIEFE der kleineren Bewegungsfläche vor/hinter der Tür: 300 cm

Höhe der Türschwelle: 0 cm

Breite des schmalsten Durchgangs im Raum: 124 cm

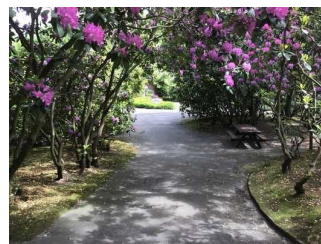
## Rundweg

---



Rundweg

©Guido Frank



Rundweg

©Guido Frank

---



## Rundweg

©Guido Frank



## Rundweg

©Guido Frank

---

Breite des Weges: 250 cm

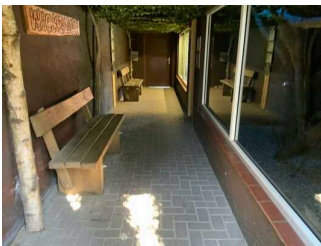
Länge des Weges: 800 m

Der Weg ist von der Oberflächenbeschaffenheit her erschütterungsarm und leicht begeh- und befahrbar (z.B. Asphalt, engfugige Platten, etc.).

Maximale Längsneigung des Weges: 7 %

Maximale Längsneigung über eine Strecke von 10 m.

## Wege durch das Tropenhaus



## Wege durch das Tropenhaus

©Guido Frank

---

Länge des Flurs/Weges/Ganges: 30 m

Mindestbreite des Flurs/Weges/Ganges: 124 cm

Vorhandene Durchgänge sind mindestens 88 cm breit.

## Tiergehege



## Tiergehege

©Guido Frank



## Tiergehege

©Guido Frank



## Tiergehege

©Guido Frank

---

## Station/Objekt/Exponat außen

### Zoo Wingst (1-34)



#### Zoo Wingst (1-34)

©Guido Frank



#### Zoo Wingst (1-34)

©Guido Frank



#### Zoo Wingst (1-34)

©Guido Frank

---

BREITE der Bewegungsfläche vor der Station / dem Objekt/Exponat: 200 cm

TIEFE der Bewegungsfläche vor der Station / dem Objekt/Exponat: 200 cm

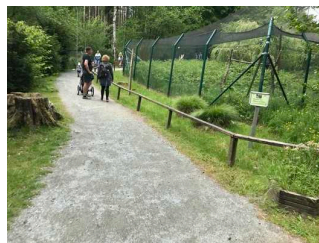
Die Station / das Objekt/Exponat ist im Sitzen sichtbar, wahrnehmbar oder erkennbar.

### Zoo Wingst (Wolf- und Bärenwald)



#### Zoo Wingst (Wolf- und Bärenwald)

©Guido Frank



#### Zoo Wingst (Wolf- und Bärenwald)

©Guido Frank



Zoo Wingst (Wolf- und Bärenwald)

©Guido Frank



Zoo Wingst (Wolf- und Bärenwald)

©Guido Frank

---

BREITE der Bewegungsfläche vor der Station / dem Objekt/Exponat: 200 cm

TIEFE der Bewegungsfläche vor der Station / dem Objekt/Exponat: 200 cm

Die Station / das Objekt/Exponat ist im Sitzen sichtbar, wahrnehmbar oder erkennbar.

## Weg außen

### Rundweg



Rundweg

©Guido Frank



Rundweg

©Guido Frank



Rundweg

©Guido Frank



Rundweg

©Guido Frank

---

Breite des Weges: 250 cm

Länge des Weges: 800 m

Der Weg ist von der Oberflächenbeschaffenheit her erschütterungsarm und leicht begeh- und befahrbar (z.B. Asphalt, engfugige Platten, etc.).

Maximale Längsneigung des Weges: 7 %

Maximale Längsneigung über eine Strecke von 10 m.

### Wege im Bären- und Wolfswald

Breite des Weges: 210 cm

Länge des Weges: 250 m

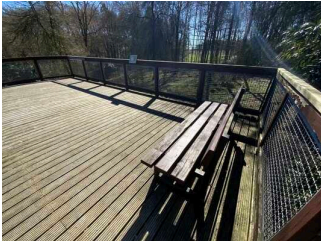
Der Weg ist von der Oberflächenbeschaffenheit her nicht erschütterungsarm und leicht begeh- und befahrbar (z.B. Asphalt, engfugige Platten, etc.).

Maximale Längsneigung des Weges: 18 %

Maximale Längsneigung über eine Strecke von 10 m.

## Aussichtsplattform

---



Aussichtsplattform

©Guido Frank



Aussichtsplattform

©Guido Frank

---

Aussichtsplattform bei den Makaken nur über 14 Stufen a 16 cm zu erreichen. Jedoch ist das Gehege und somit die Tiere auch ohne die Plattform einsehbar.

## Kiosk

---



Kiosk

©Guido Frank

## Tresen Ausgabe

---



Tresen Ausgabe

©Guido Frank

---

BREITE der Bewegungsfläche vor dem Schalter/Tresen/der Kasse: 300 cm

TIEFE der Bewegungsfläche vor dem Schalter/Tresen/der Kasse: 300 cm

Der Schalter/Tresen/die Kasse ist an der höchsten Stelle 107 cm hoch.

Der Schalter/Tresen/die Kasse ist an der niedrigsten Stelle 107 cm hoch.

Es ist keine andere, gleichwertige Kommunikationsmöglichkeit im Sitzen vorhanden.

# Außergastronomie Kiosk

---



Außergastronomie Kiosk

©Guido Frank



Außergastronomie Kiosk

©Guido Frank

---

Der Weg / die Fläche ist von der Oberflächenbeschaffenheit her erschütterungsarm und leicht begeh- und befahrbar (z.B. Asphalt, engfugige Platten, etc.).

Die Fläche der Außergastronomie ist etwa 30 m x 40 m groß (Tiefe x Breite).

Der schmalste Durchgang in der Außergastronomie ist 200 cm breit.

Es sind unterfahrbare Tische (Maximalhöhe 80 cm, Unterfahrbarkeit in einer Höhe von 67 cm und einer Tiefe von 30 cm) vorhanden.

Es sind 15 unterfahrbare Tische (Maximalhöhe 80 cm, Unterfahrbarkeit in einer Höhe von 67 cm mit einer Tiefe von mind. 30 cm) vorhanden.

Es gibt Selbstbedienung, d.h. Speisen/Getränke werden ausgegeben und müssen abgeholt werden.

## Rundweg

---



Rundweg

©Guido Frank



Rundweg

©Guido Frank



Rundweg

©Guido Frank



Rundweg

©Guido Frank

---

Breite des Weges: 250 cm

Länge des Weges: 800 m

Der Weg ist von der Oberflächenbeschaffenheit her erschütterungsarm und leicht begeh- und befahrbar (z.B. Asphalt, engfugige Platten, etc.).

Maximale Längsneigung des Weges: 7 %

Maximale Längsneigung über eine Strecke von 10 m.

## Spielplatz

---



Spielplatz

©Guido Frank

## Spielplatz

---



Spielplatz

©Guido Frank

Der Spielbereich ist nicht mit dem Rollstuhl befahrbar.

BREITE der kleinsten Bewegungsfläche zwischen den Spielgeräten: 200 cm

TIEFE der kleinsten Bewegungsfläche zwischen den Spielgeräten: 200 cm

Die Erlebnisbereiche sind nicht mindestens von Nebenwegen aus erreichbar.

Es gibt keine Spielgeräte, die für Rollstuhlfahrer zugänglich und nutzbar sind.

Es gibt Sandspielbereiche.

Es sind keine Umsetzungsmöglichkeiten vom Rollstuhl auf die Sandkasteneinfassung vorhanden.

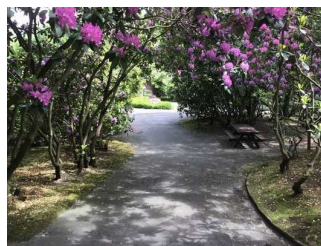
## Rundweg

---



Rundweg

©Guido Frank



Rundweg

©Guido Frank



## Rundweg

©Guido Frank



## Rundweg

©Guido Frank

---

Breite des Weges: 250 cm

Länge des Weges: 800 m

Der Weg ist von der Oberflächenbeschaffenheit her erschütterungsarm und leicht begeh- und befahrbar (z.B. Asphalt, engfugige Platten, etc.).

Maximale Längsneigung des Weges: 7 %

Maximale Längsneigung über eine Strecke von 10 m.

## Führungen

### Führung

Es werden Führungen für Menschen mit Gehbehinderung angeboten.

Es werden Führungen für Rollstuhlfahrer angeboten.

Die Gästeführer sind so ausgebildet, dass Rollstuhlfahrer an jeder Führung teilnehmen können.

Es ist eine Voranmeldung für die Führung notwendig.

Die gesamte Route der Führung ist für Rollstuhlfahrer stufenlos befahrbar.

## Hilfsmittel



## Hilfsmittel

©Guido Frank

---

## Alarm/Hilfsmittel

Assistenzhunde (Begleithunde, Blindenführhunde etc.) dürfen in alle relevanten Bereiche/Räume des Betriebes/Angebotes mitgebracht werden.

Es werden Hilfsmittel angeboten.

Andere Hilfsmittel,

Andere angebotene Hilfsmittel: Bollerwagen